

Bilan Consultation citoyenne autour du développement durable

La Ville d'Épône a engagé une démarche de consultation citoyenne pour identifier les attentes et recueillir les idées des habitants. Plusieurs actions se sont organisées pendant 3 mois pour faciliter l'accès à cette consultation et être au plus proche des citoyens pour élaborer ensemble un programme d'actions durable à l'échelle de notre commune.

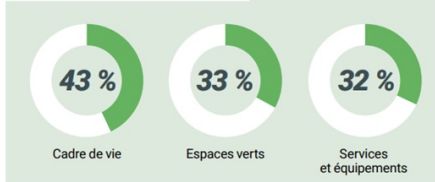


Les outils de la concertation

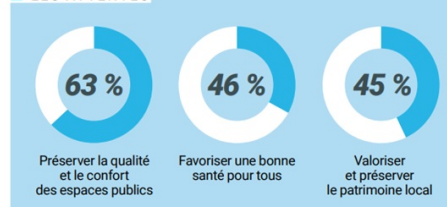
- Boîte à idées en ligne
- Les élus à votre rencontre lors d'opérations événementielles : Escape Game, Vélosmoothie
- Balades urbaines dans la ville
- Restitution publique avec classement d'idées prioritaires
- Avec : la population et les agents de la ville en groupes de travail

Constat et attentes issus du questionnaire

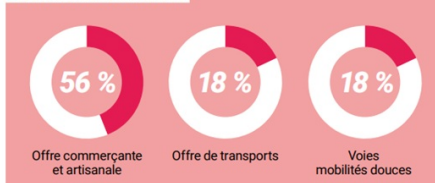
LES POINTS FORTS D'ÉPÔNE



LES ATTENTES



LES POINTS FAIBLES



ZOOM LES CONSTATS DES BALADES URBAINES

POINTS FORTS

- Médiathèque et extension école Vernet
- Offre culturelle
- Parc et potager du château, poumon vert du centre-ville
- Signalétique des équipements
- Équipements sportifs de plein air
- Jeux pour enfants
- Biotope du Bout du monde
- Square des Dolmens

POINTS FAIBLES

- Manque de mobilier urbain
- Peu d'alternative à la voiture
- Offre de stationnement limitée
- Difficulté d'accès aux équipements publics pour les PMR
- Offre médicale insuffisante
- Offre commerciale inexistante ou peu fréquentée
- Gestion des déchets

Les idées ont été analysées et croisées avec l'expertise des services pour établir la feuille de route à l'échelle de la ville.









Liens utiles

[Votre avis compte, questionnaire en ligne](#)

[Notre démarche du développement durable](#)

[Balades urbaines en ville](#)

[Escape Game du développement durable](#)

[Vélosmoothie du développement durable](#)